

ČESKÝ TĚŠÍN

LEGENDA

NTL PLYNOVOD

NTL PLYNOVOD RUŠENÝ

STL PLYNOVOD

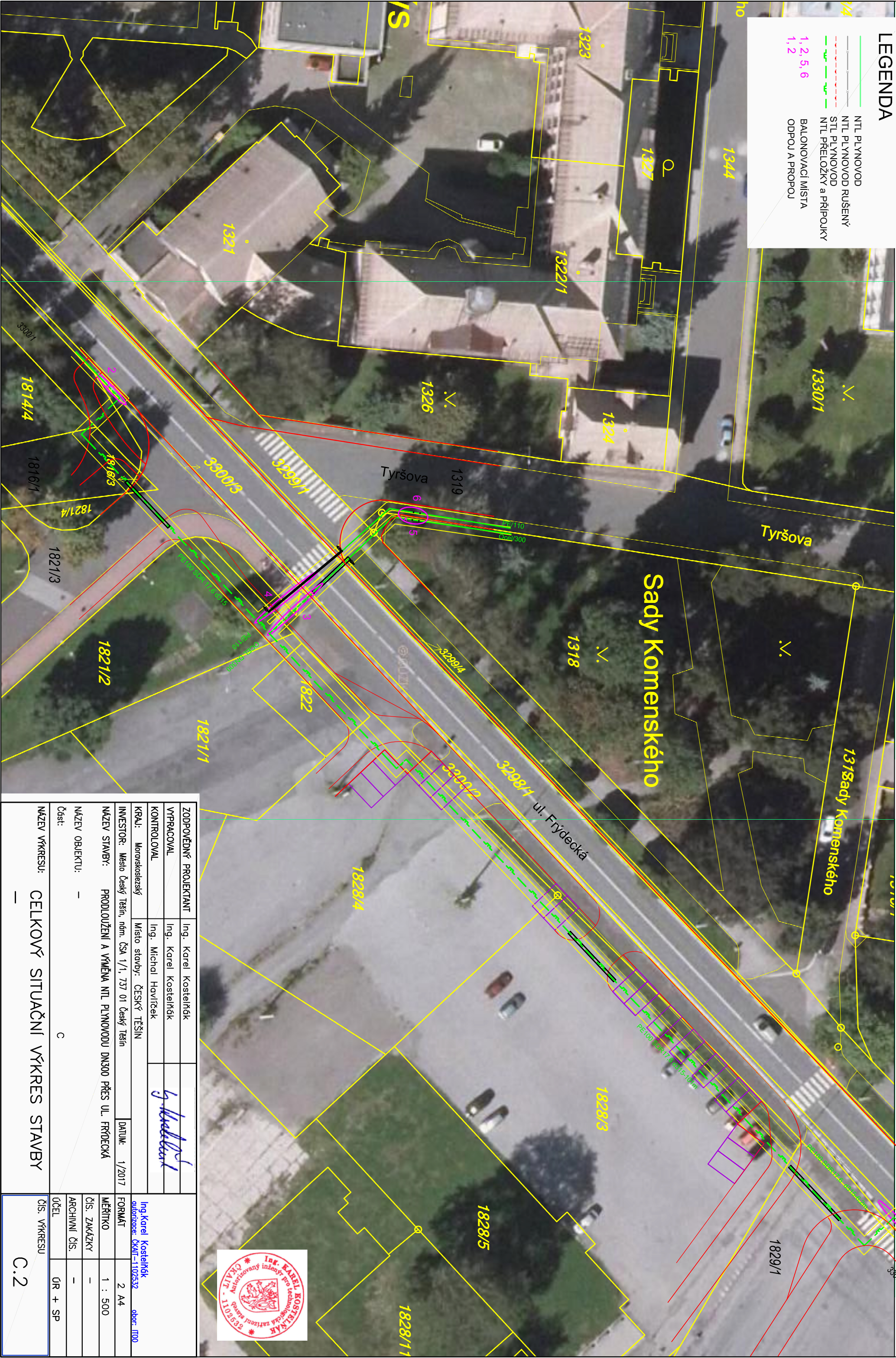
NTL PŘELOŽKY A PŘÍPOJKY

1, 2, 5, 6

BALONOVACÍ MÍSTO

1, 2

ODPOJ A PROPOJ



ZODPOVĚDNÝ PROJEKTANT	Ing. Karel Kostelník	
VYPRACOVAL	Ing. Karel Kostelník	
KONTROLOVAL	Ing. Michal Haviříček	
KRAJ:	Moravskoslezský	Místo stavby: ČESKÝ TĚŠÍN
INVESTOR:	Město Český Těšín, nám. ČSA 1/1, 737 01 Český Těšín	DATUM: 1/2017
NAZEV STAVBY:	PRODLOUŽENÍ A VÝMĚNA NTL PLYNOVODU DN300 PŘES UL. FRÝDECKÁ	
NAZEV OBJEKTU:	—	
Část:	C	
NAZEV VÝKRESU:	CELKOVÝ SITUAČNÍ VÝKRES STAVBY	
	—	
	Ing. Karel Kostelník	
	autORIZACE: ČKA11-1102332	obor: T100
FORMÁT	2 A4	
MĚŘÍTKO	1 : 500	
ČÍS. ZAKÁZKY	—	
ARCHIVNÍ ČÍS.	—	
ÚČEL	GR + SP	
ČÍS. VÝKRESU	C.2	

